

Ingen har det hele ...

Tilsammen har vi alt!

Mols i Udvikling

fællesskab - synergi - vækst



Hvad er Mols i Udvikling?

Mols i Udvikling er en paraplyorganisation på Mols, som har det hovedformål at udvikle Mols og Helgenæs på lokalbefolkningens præmisser. Dette skal ske gennem samarbejde med alle parter i området.

Fundamentet for projektet er aktiv borgerinddragelse, hvor alle har mulighed for at bidrage, og uanset om der er tale om privatpersoner, foreninger, institutioner eller erhvervsdrivende på Mols og Helgenæs.

Målet er at gennemføre forskellige udviklingsprojekter - store som små - og som produkter af de mange frivillige arbejdsgrupper, eller som forslag fra andre dele af lokalbefolkningen.



Visionen for Mols i Udvikling

Visionen for Mols i Udvikling er gennem samarbejdet mellem private, foreninger og erhvervsdrivende på Mols og Helgenæs, at optimere og understøtte det aktive liv på Mols. Samtidig med at vi ønsker at udvikle de fysiske rammer, som første omgang bliver området ved Molshallen, Molsskolen og den kommende daginstitution.

Sideløbende skal vi udvikle og udfordre såvel de fysiske som de mentale rammer for samarbejde, udvikling og aktiviteter på kryds og tværs i hele området.

Mols i Udvikling skal understøtte aktiviteter og udvikling generelt på hele Mols og Helgenæs, og derigennem bidrage til fastholdelse af eksisterende borgere. Samtidig med at vi arbejder for at gøre området attraktivt for potentielle tilflyttere, så en positiv befolkningstilvækst og fortsat udvikling sikres.

Dette tilstræbes primært gennem nedenstående tiltag:

1. Udvikling og organisering af samarbejdet mellem borgere, institutioner, erhverv og foreninger på Mols/Helgenæs for at styrke området som helhed.
2. Sikring og etablering af en langsigtet, sammenhængende og gennemtænkt udvikling af det fysiske miljø i området omkring Molsskolen, Molshallen og en kommende daginstitution, så det understøtter livet på Mols.
3. Skabe et forum, hvor alle kan finde information omkring, hvad der sker i Mols i Udvikling og på Mols generelt. Et sted, hvor alle kan komme med ideer og input.
4. I samarbejde med alle aktører på Mols at koordinere, styrke og synliggøre alle nuværende og kommende aktiviteter og tiltag på Mols og Helgenæs.

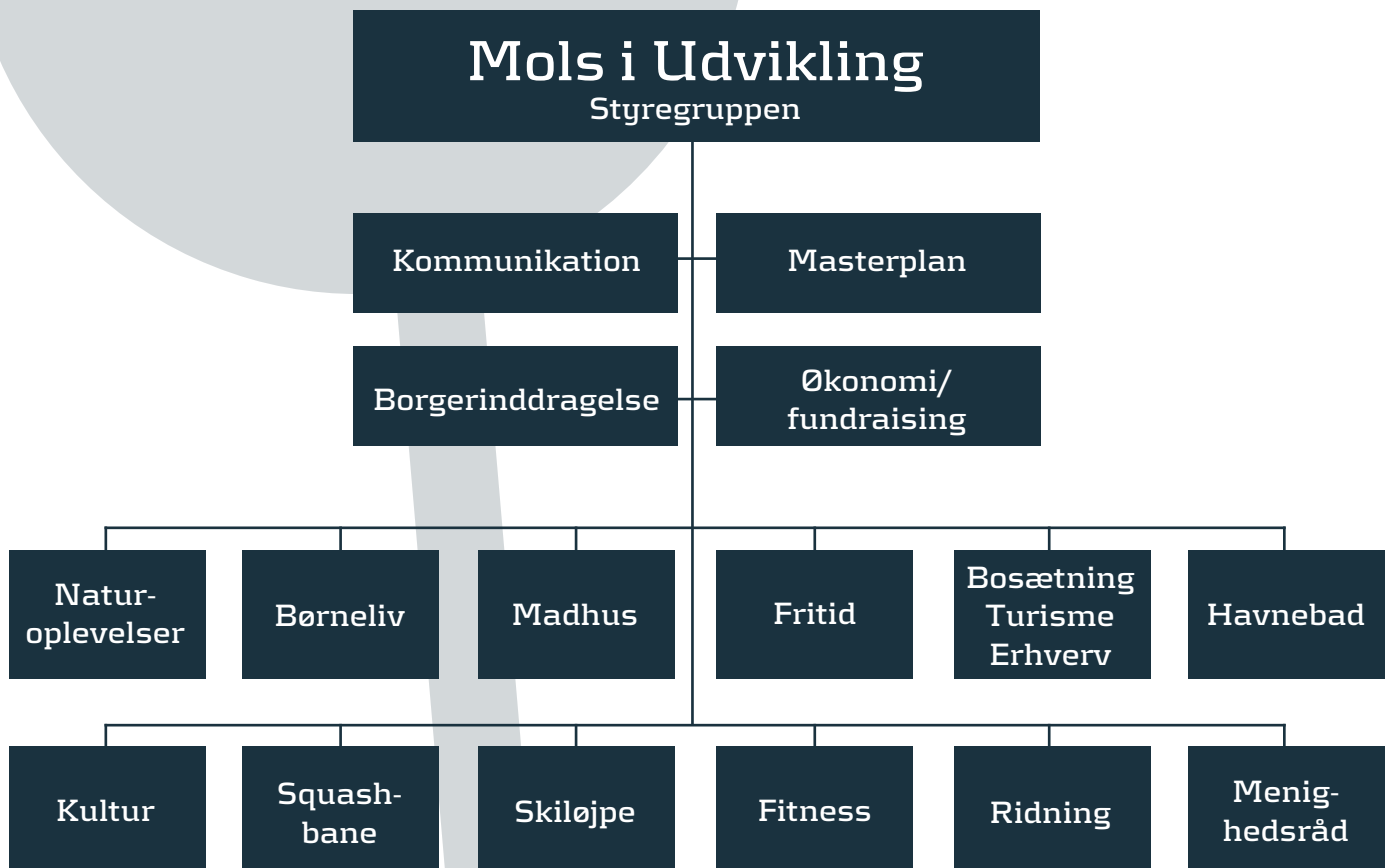
”Processen er ikke lukket. Alle arbejdsgrupper er stadig åbne for borgernes deltagelse, og vi kan også oprette nye grupper. Alt er i spil. Nøgleordet er inddragelse, og borgerne skal komme frem med deres idéer.”

Søren Ibsen, formand for styregruppen.

Området



Organisationen bag Mols i Udvikling



Hvis jeg vil være med?

Der er helt sikkert stadig plads til dig og dine forslag. Der er allerede oprettet en række udvalg/grupper som arbejder med forskellige områder, men flere andre vil følge gennem de næste måneder, hvor der for alvor vil være gang i projektet.


Har du gode idéer til udviklingen i Mols og på Helgenæs, så kontakt et udvalg eller mød op og giv din mening til kende på et af de mange kommende møder. Du kan finde kontaktoplysningerne bagerst i denne folder. Brug muligheden for at påvirke livet i dit lokalområde.

”Det er en kæmpegevinst, at der er et samspil mellem kommunens og borgernes projekter.”

Jørgen Ørgaard, formand for Borgerforeningen Mols.

Desuden har vi etableret en hjemmeside, hvor vi vil samle alle informationer for Mols i Udvikling og for de mange organisationer og foreninger, der er en del af dette spændende forløb.

Det kan handle om det daglige liv og virke i foreningerne, nyt fra forsamlingshusene og meget meget mere. Følg også med i den lokale presse eller på Mols i Udviklings Facebook-side.



“Vi går en fantastisk spændende tid i møde på Mols og Helgenæs.”

Samarbejde med Syddjurs Kommune, Realdania & DGI

”Mols i Udvikling er udvalgt som et af projekterne i Realdania og DGI’s pilotprojekter Landsbyklynger. På Realdanias hjemmeside beskrives Landsbyklynge-projektet sådan her:

”Landsbyklynger – Kan landsbyerne mere sammen?”

Mange små bysamfund rundt om i Danmark gennemgår en stor forandring i disse år. De kæmper med en stor fræflytning, en nedgang i antallet af arbejdspladser og et fald i både udbuddet og kvaliteten af tilbud i deres nærområde. Udviklingen har konsekvenser for alt fra livskvaliteten til økonomien i yderområderne.

Derfor er Realdania og DGI gået sammen om partnerskabet ”Landsbyklynger”. Målet er at undersøge, om kvaliteten i de danske landsbyer kan bevares, hvis de små bysamfund begynder at arbejde sammen om – og også prioritere mellem – forskellige faciliteter og tilbud frem for hver især at bruge kræfter og penge på at holde liv i den lokale købmand, skolen, hallen eller forsamlingshuset.

Projektbeskrivelsen

I en situation hvor ændrede erhvervsmæssige og demografiske strukturer i yderområderne øger presset på tilpasning af den kommunale servicestruktur, er det mange steder ikke længere bæredygtigt, at hver landsby rummer forsamlingshus, idrætshal, købmand, bibliotek, skole m.v. Som en del af den kommunale landdistriktsstrategi arbejdes der derfor i mange kommuner med i højere grad at udnytte ressourcer på tværs af landsbyerne og tage afsæt i lokale styrkepositioner for at sikre landsbyerne et levende forenings-, kultur- og erhvervsliv.

Udgangspunktet for projektet er derfor en hypotese om, at man ved at samle ressourcerne i en klyngestruktur med færre fysiske rammer – men med høj kvalitet – kan styrke fællesskabet og livet i landsbyerne, samtidig med at den kommunale service og drift optimeres. Projektet kan være med til at skabe ny viden og konkret praksis om hvordan landsbyer gennem klyngestrukturer kan fastholde kvalitet i både forenings- og servicetilbud på trods af presset fra urbanisering og ændring i erhvervsstrukturer og demografi.”



”Der er en forandringsproces i gang, der gør, at de små sogne er for små. Fire mennesker kan ikke spille håndbold, og det er et problem, der gælder hele vejen rundt. Glæden ved at være flere sammen skal gerne være større end det besværlige ved at køre længere.”

”Vi vil gerne skabe nogle kredse, som folk kan være sammen i og som går på tværs af de gamle grænser. Processen er borgerdrevet. Der kommer ikke til at ske noget, som borgerne ikke vil.”

”At Mols i Udvikling er udvalgt som pilotprojekt, i DGI og Realdanias tiltag Landsbyklynger, gør at Syddjurs kommune kommer til at indgå som en aktiv medspiller i projektet.”

*Carsten Blomberg,
chefkonsulent DGI.*

Mols i Udvikling - Projekt plan 2015

Aftale indgåelse med Syddjurs Kommune

Kommunikation til alle borgere

Etablering af styregruppe

Planlægning af de lokale projekt

Opstart af Motion, fritid, natur & Udeliv grupper

Opstart af Erhvervsgrupper

Havnebad

Madhus

Opstart af Bosætning & Turisme grupper

Koordinering med eksisterende gruppearbejder

Styregruppen 2015

Økonomi og & Fundraising gruppe etableres

Procesplan udarbejdes og godkendes

Fra styregruppe til Udviklingsråd

Data & Kommunikation

Interessentanalyser

Borgeranalyse

Dataindsamling

Historie og kultur beskrivelse

Beskrivelse af Mols i dag

Kommunikationsgruppe etableres

Kommunikationsstrategi udarbejdes og godkendes

Kommunikationsplatform udvikles og lanceres

Idékatalog

Katalog over alle forslag udarbejdes

Prioritering og valg af indsatsområder

Indsatsområder

De udvalgte indsatsområder beskrives

Demokratisk proces og koordinering

Masterplan / udviklingsplan

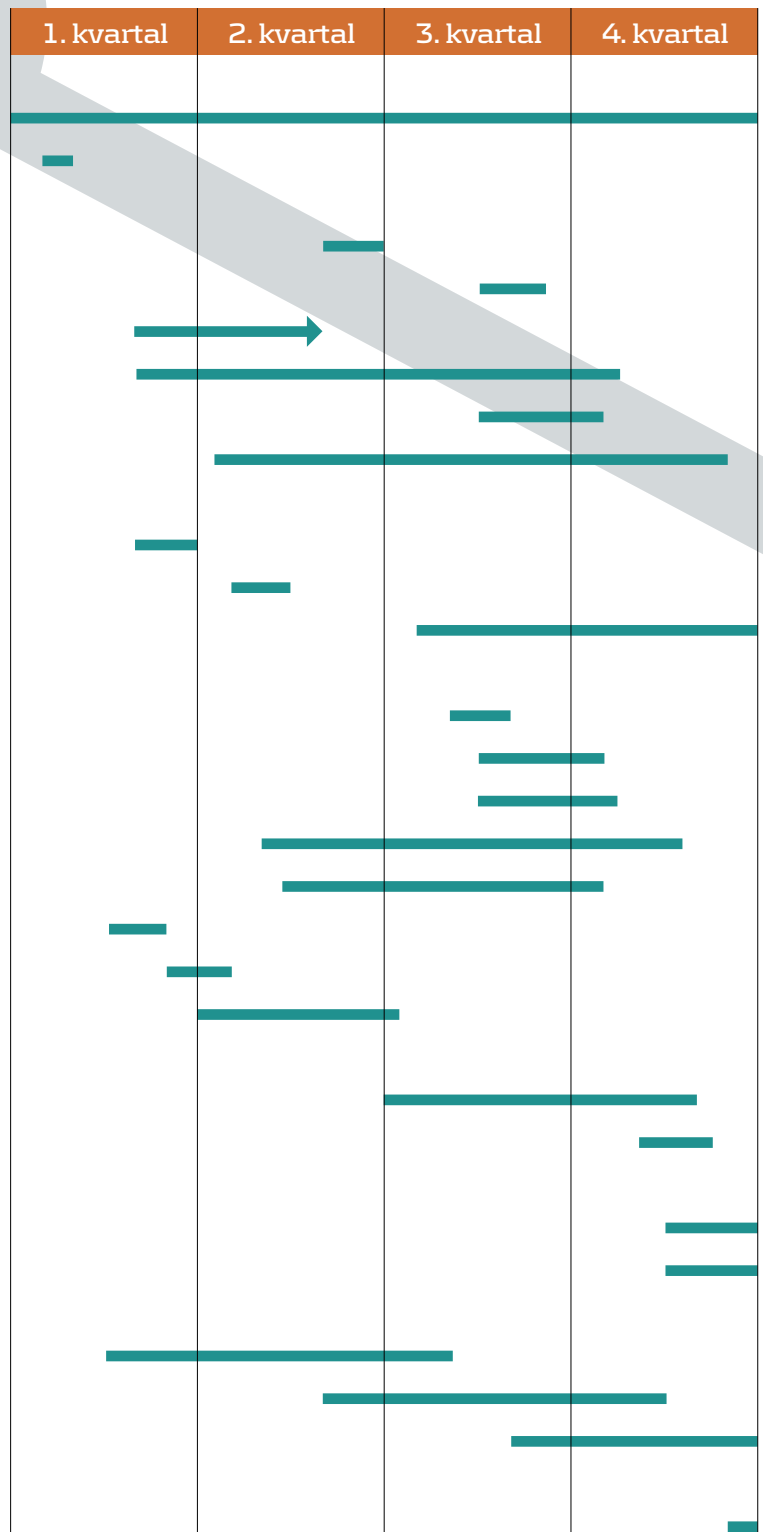
Udarbejdelse af masterplan

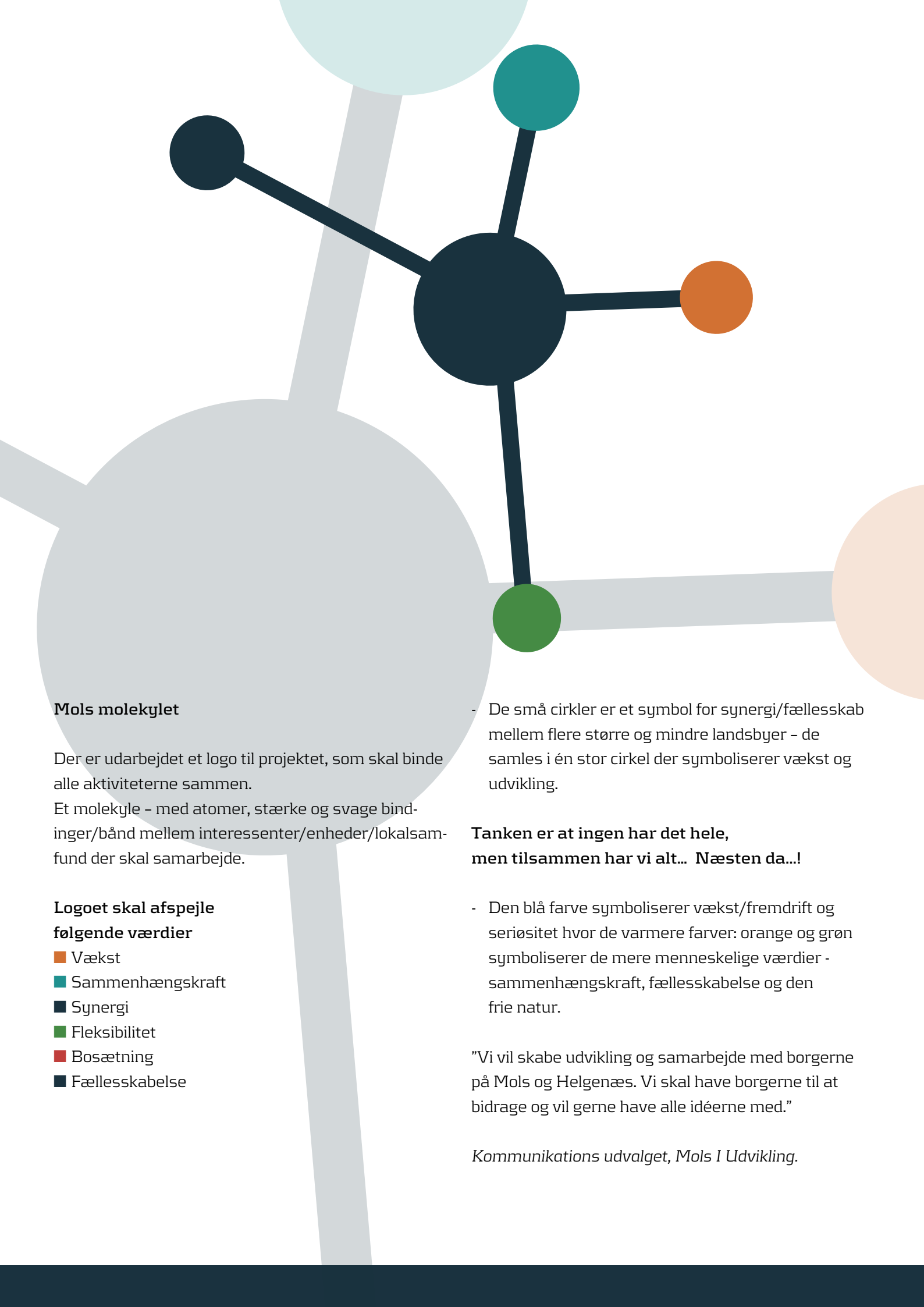
Revision af masterplan

Udarbejdelse af samlet Udviklingsplan for MIU

Implementering

Implementering af Udviklingsplanen





Mols molekylet

Der er udarbejdet et logo til projektet, som skal binde alle aktiviteterne sammen.

Et molekyle - med atomer, stærke og svage bindinger/bånd mellem interessenter/enheder/lokalsamfund der skal samarbejde.

Logoet skal afspejle følgende værdier

- Vækst
- Sammenhængskraft
- Synergi
- Flexibilitet
- Bosætning
- Fællesskabelse

- De små cirkler er et symbol for synergi/fællesskab mellem flere større og mindre landsbyer - de samles i én stor cirkel der symboliserer vækst og udvikling.

Tanken er at ingen har det hele, men tilsammen har vi alt... Næsten da...!

- Den blå farve symboliserer vækst/fremdrift og seriøsitet hvor de varmere farver: orange og grøn symboliserer de mere menneskelige værdier - sammenhængskraft, fællesskabelse og den frie natur.

”Vi vil skabe udvikling og samarbejde med borgerne på Mols og Helgenæs. Vi skal have borgerne til at bidrage og vil gerne have alle idéerne med.”

Kommunikations udvalget, Mols I Udvikling.

Ingen har det hele...
Tilsammen har vi alt!

